

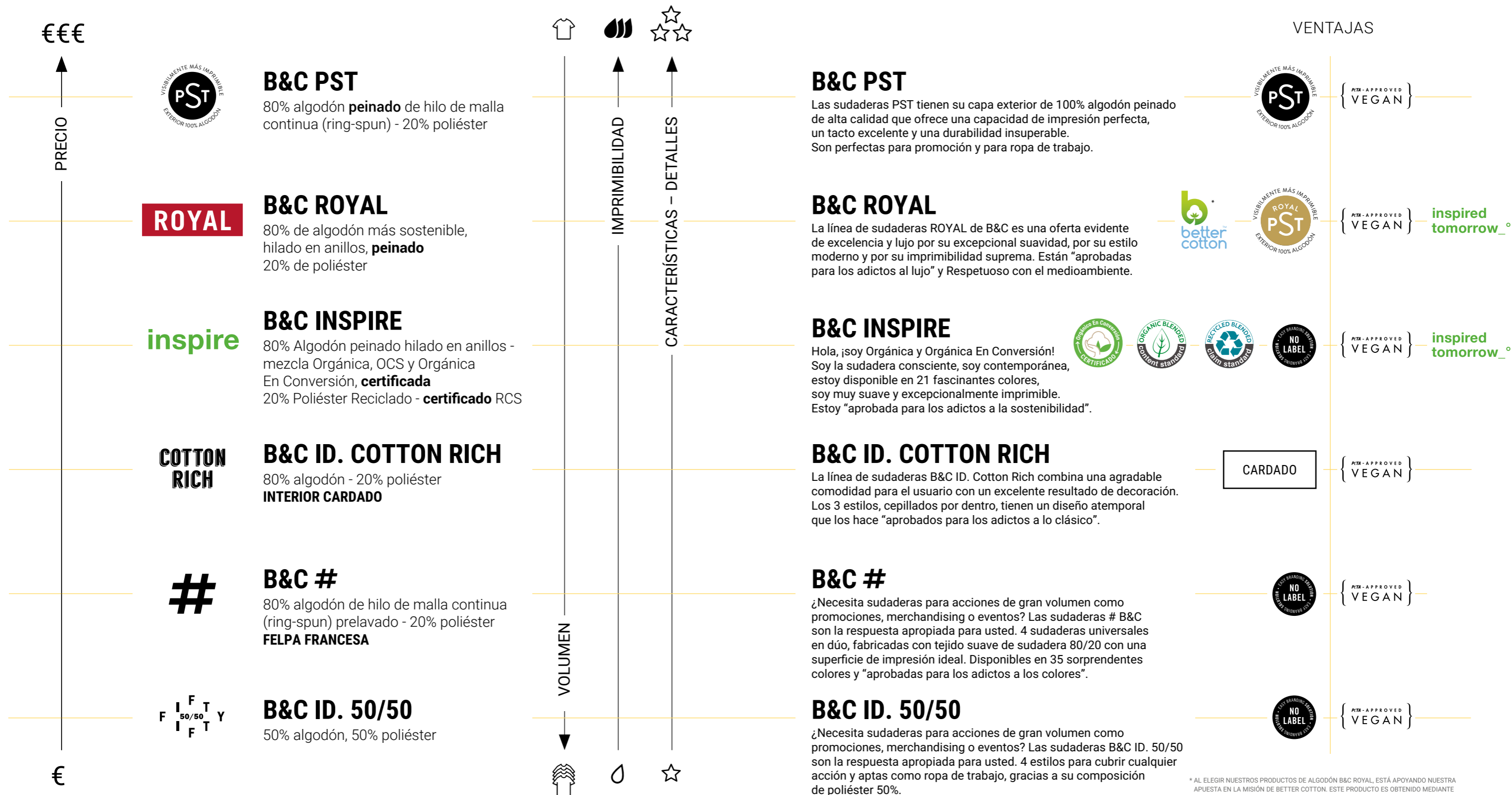


LÍNEA B&C ID.	_6
LÍNEA B&C #	_12
LÍNEA B&C INSPIRE	_24
LÍNEA B&C ROYAL	_42
LÍNEA B&C PST	_56

Sudaderas

COMPRAR SEGÚN NECESIDAD

COLECCIÓN B&C SUDADERAS

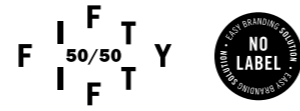


* AL ELEGIR NUESTROS PRODUCTOS DE ALGODÓN B&C ROYAL, ESTÁ APOYANDO NUESTRA APUESTA EN LA MISIÓN DE BETTER COTTON. ESTE PRODUCTO ES OBTENIDO MEDIANTE UN SISTEMA DE BALANCE DE MASAS Y, POR TANTO, PUEDEN NO CONTENER BETTER COTTON. PARA MÁS INFORMACIÓN SOBRE BETTER COTTON Y SU FANTÁSTICA MISIÓN, VISITE BETTERCOTTON.ORG

LAS SUDADERAS B&C ID. 50/50

50% algodón, 50% poliéster

Las sudaderas B&C ID., diseñadas para ofrecer el precio y el estilo apropiados para grandes cantidades, están ahí cuando el valor es clave y busca sencillez sin perder calidad.



B&C ID.202 50/50 p. 8 B&C ID.203 50/50 p. 8 B&C ID.205 50/50 p. 9 B&C ID.206 50/50 p. 9

LAS SUDADERAS B&C

80% algodón de hilo de malla continua (ring-spun) prelavado - 20% poliéster - **FELPA FRANCESA**

Sudaderas universales y contemporáneas, disponibles en 35 sorprendentes colores, fabricadas con tejido suave de sudadera 80/20 con una superficie de impresión ideal.



B&C #Set In p. 18 B&C #Set In /w. p. 19 B&C #Hoodie p. 20 B&C #Hoodie /w. p. 21

LAS SUDADERAS B&C ID. 80/20 COTTON RICH

80% algodón - 20% poliéster - **INTERIOR CARDADO**

Las sudaderas B&C ID., diseñadas para ofrecer el precio y el estilo apropiados para grandes cantidades, están ahí cuando el valor es clave y busca sencillez sin perder calidad.

COTTON RICH



B&C ID.002 Cotton Rich p. 10 B&C ID.003 Cotton Rich p. 11 B&C ID.004 Cotton Rich p. 11



TODAS NUESTRAS CAMISetas CUENTAN CON LA CERTIFICACIÓN STANDARD100 BY OEKOTEX®

LAS SUDADERAS B&C INSPIRE

80% Algodón peinado hilado en anillos - mezcla Orgánica, OCS y Orgánica En Conversión, **certificada** / 20% Poliéster Reciclado - **certificado** RCS

inspired tomorrow_°

Hola, ¡soy Orgánica y Orgánica En Conversión! Soy la sudadera consciente, soy contemporánea, estoy disponible en 21 fascinantes colores, soy muy suave y excepcionalmente imprimible.



B&C Inspire Crew Neck_° p. 32 B&C Inspire Crew Neck /women_° p. 33 B&C Inspire Hooded_° p. 34 B&C Inspire Hooded /women_° p. 35 B&C Inspire Zipped Hood_° p. 36 B&C Inspire Zipped Hood /women_° p. 37

LAS SUDADERAS B&C ROYAL

80% de algodón más sostenible, hilado en anillos, **peinado** - 20% de poliéster

ROYAL inspired tomorrow_°

La sudadera de lujo y Respetuoso con el medioambiente, gracias a su excepcional suavidad, estilo moderno e imprimibilidad suprema, ofrece 21 increíbles colores y una amplia gama de tallas.



B&C King Crew Neck_° p. 48 B&C Queen Crew Neck_° p. 49 B&C King Hooded_° p. 50 B&C Queen Hooded_° p. 51 B&C King Zipped Hood_° p. 52 B&C Queen Zipped Hood_° p. 53

LAS SUDADERAS B&C PST

80% algodón **peinado** de hilo de malla continua (ring-spun) - 20% poliéster

Imprimibilidad perfecta, gran aspecto, durabilidad y más comodidad son las cualidades naturales de las sudaderas B&C PST.



B&C Hooded p. 60 B&C Set In p. 61 B&C Open Hem p. 62 B&C Spider /m. p. 63

* AL ELEGIR NUESTROS PRODUCTOS DE ALGODÓN B&C ROYAL, ESTÁ APOYANDO NUESTRA APUESTA EN LA MISIÓN DE BETTER COTTON. ESTE PRODUCTO ES OBTENIDO MEDIANTE UN SISTEMA DE BALANCE DE MASAS Y, POR TANTO, PUEDEN NO CONTENER BETTER COTTON. PARA MÁS INFORMACIÓN SOBRE BETTER COTTON Y SU FANTÁSTICA MISIÓN, VISITE BETTERCOTTON.ORG

Sudaderas B&C ID.

Back to basics - Elija la calidad que necesite

¿Necesita sudaderas para grandes acciones como promociones, merchandising o eventos? B&C tiene la propuesta perfecta: las sudaderas B&C ID.

/ Línea B&C 50/50

/ Línea B&C 80/20 Cotton Rich

{ PETA - APPROVED }
VEGAN

OEKO-TEX®
CONFIDENCE IN TEXTILES
STANDARD 100
1501003 Centexbel
Tested for harmful substances.
www.oeko-tex.com/standard100



VER MÁS
EN NUESTRO SITIO WEB

LÍNEA B&C ID. 50/50



B&C ID.202 50/50 WU 123

50% algodón, 50% poliéster | INTERIOR CARDADO
270 g/m² | XS - S - M - L - XL - 2XL - 3XL - 4XL
10 unidades/bolsa & 40 unidades/caja (4XL: 30 unidades/caja)



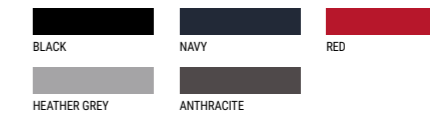
VER MÁS
EN NUESTRO SITIO WEB

LÍNEA B&C ID. 50/50



B&C ID.205 50/50 WU 125

50% algodón, 50% poliéster | INTERIOR CARDADO
270 g/m² | XS - S - M - L - XL - 2XL
10 unidades/bolsa & 30 unidades/caja



VER MÁS
EN NUESTRO SITIO WEB



B&C ID.203 50/50 WU 124

50% algodón, 50% poliéster | INTERIOR CARDADO
270 g/m² | XS - S - M - L - XL - 2XL - 3XL - 4XL
10 unidades/bolsa & 30 unidades/caja

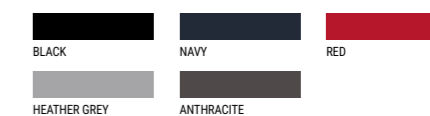


VER MÁS
EN NUESTRO SITIO WEB



B&C ID.206 50/50 WU 126

50% algodón, 50% poliéster | INTERIOR CARDADO
270 g/m² | XS - S - M - L - XL - 2XL
10 unidades/bolsa & 30 unidades/caja



LÍNEA B&C ID. 80/20 COTTON RICH



CARDADO

VER MÁS
EN NUESTRO SITIO WEB

B&C ID.002 COTTON RICH WU 120

80% algodón - 20% poliéster | INTERIOR CARDADO
280 g/m² | XS - S - M - L - XL - 2XL - 3XL - 4XL - 5XL* | 5 unidades/bolsa & 30 unidades/caja



* COLORES DISPONIBLES EN 5XL



CARDADO

VER MÁS
EN NUESTRO SITIO WEB



B&C ID.003 COTTON RICH WU 121

80% algodón - 20% poliéster | INTERIOR CARDADO
280 g/m² | XS - S - M - L - XL - 2XL - 3XL - 4XL - 5XL*
5 unidades/bolsa & 20 unidades/caja



* COLORES DISPONIBLES EN 5XL



CARDADO

VER MÁS
EN NUESTRO SITIO WEB



B&C ID.004 COTTON RICH WU 122

80% algodón - 20% poliéster | INTERIOR CARDADO
280 g/m² | S - M - L - XL - 2XL - 3XL
5 unidades/bolsa & 20 unidades/caja



Sudaderas B&C

¿Necesita sudaderas para cubrir sus acciones de gran volumen? Las sudaderas B&C # son la respuesta adecuada. Sudaderas universales y contemporáneas, disponibles en 35 sorprendentes colores, fabricadas con tejido suave de sudadera 80/20 con una superficie de impresión ideal.

Su #mejorsudaderaconcapuchauniversal #imprimibilidadideal





Sudaderas B&C #

Su #mejorauniversal
#imprimibilidadideal

#35COLORES

SORPRENDENTES COLORES EN DÚO, PARA HOMBRE Y MUJER #DÚOPERFECTO

#

4 estilos
 35 colores
 Hasta 9 tallas
 Estilos sencillos
 Gran imprimibilidad
 Cambio de marca perfecto
 Precio asombroso

#universal
 #actualizada
 #miaspectoperfecto
 #detalles
 #personalíceme
 #facilítelavida
 #beinspired
 #35colores





VER MÁS
EN NUESTRO SITIO WEB



VER MÁS
EN NUESTRO SITIO WEB

B&C #SET IN WU 01W

80% algodón de hilo de malla continua (ring-spun) prelavado - 20% poliéster | FELPA FRANCESA
280 g/m² | XS - S - M - L - XL - 2XL - 3XL - 4XL* - 5XL* | 5 unidades/bolsa & 30 unidades/caja



DUO COLORES EN DÚO

WHITE * DUO	BLACK PURE * DUO	NAVY BLUE * DUO	RED * DUO				
SOLAR YELLOW DUO	PURE ORANGE DUO	PINK FIZZ DUO	CANDY PINK DUO	HAWAIIAN BLUE DUO	ROYAL * DUO	RADIANT PURPLE DUO	KELLY GREEN DUO
PALE YELLOW DUO	PALE PINK DUO	NUDE DUO	DESERT DUO	MELON ORANGE DUO	LAVENDER DUO	PURE SKY DUO	
GREY FOG DUO	LIGHT JADE DUO	SAGE DUO	MILLENNIAL KHAKI DUO	FOREST GREEN DUO	WINE DUO	ELEPHANT GREY DUO	ASPHALT * DUO
HEATHER RED DUO	HEATHER PURPLE DUO	HEATHER ROYAL BLUE DUO	HEATHER NAVY DUO	HEATHER DARK GREEN DUO	HEATHER GREY * DUO	HEATHER MID GREY DUO	HEATHER ASPHALT DUO

* COLORES DISPONIBLES EN 4XL - 5XL / HEATHER MID GREY, HEATHER NAVY, HEATHER ASPHALT, HEATHER RED, HEATHER DARK GREEN, HEATHER ROYAL BLUE & HEATHER PURPLE:
60% ALGODÓN DE HILO DE MALLA CONTINUA (RING-SPUN) PRELAVADO - 40% POLIÉSTER / HEATHER GREY: 92% ALGODÓN DE HILO DE MALLA CONTINUA (RING-SPUN) PRELAVADO - 8% VISCOZA

B&C #SET IN /WOMEN WW 02W

80% algodón de hilo de malla continua (ring-spun) prelavado - 20% poliéster | FELPA FRANCESA
280 g/m² | XS - S - M - L - XL - 2XL - 3XL* | 5 unidades/bolsa & 30 unidades/caja



DUO COLORES EN DÚO

WHITE * DUO	BLACK PURE * DUO	NAVY BLUE * DUO	RED * DUO				
SOLAR YELLOW DUO	PURE ORANGE DUO	PINK FIZZ DUO	CANDY PINK DUO	HAWAIIAN BLUE DUO	ROYAL * DUO	RADIANT PURPLE DUO	KELLY GREEN DUO
PALE YELLOW DUO	PALE PINK DUO	NUDE DUO	DESERT DUO	MELON ORANGE DUO	LAVENDER DUO	PURE SKY DUO	
GREY FOG DUO	LIGHT JADE DUO	SAGE DUO	MILLENNIAL KHAKI DUO	FOREST GREEN DUO	WINE DUO	ELEPHANT GREY DUO	ASPHALT * DUO
HEATHER RED DUO	HEATHER PURPLE DUO	HEATHER ROYAL BLUE DUO	HEATHER NAVY DUO	HEATHER DARK GREEN DUO	HEATHER GREY * DUO	HEATHER MID GREY DUO	HEATHER ASPHALT DUO

* COLORES DISPONIBLES EN 4XL - 5XL / HEATHER MID GREY, HEATHER NAVY, HEATHER ASPHALT, HEATHER RED, HEATHER DARK GREEN, HEATHER ROYAL BLUE & HEATHER PURPLE:
60% ALGODÓN DE HILO DE MALLA CONTINUA (RING-SPUN) PRELAVADO - 40% POLIÉSTER / HEATHER GREY: 92% ALGODÓN DE HILO DE MALLA CONTINUA (RING-SPUN) PRELAVADO - 8% VISCOZA



VER MÁS
EN NUESTRO SITIO WEB

B&C #HOODIE WU 03W

80% algodón de hilo de malla continua (ring-spun) prelavado - 20% poliéster | FELPA FRANCESA
280 g/m² | XS - S - M - L - XL - 2XL - 3XL - 4XL* - 5XL* | 5 unidades/bolsa & 20 unidades/caja



DUO COLORES EN DÚO

WHITE * DUO	BLACK PURE * DUO	NAVY BLUE * DUO	RED * DUO				
SOLAR YELLOW DUO	PURE ORANGE DUO	PINK FIZZ DUO	CANDY PINK DUO	HAWAIIAN BLUE DUO	ROYAL * DUO	RADIANT PURPLE DUO	KELLY GREEN DUO
PALE YELLOW DUO	PALE PINK DUO	NUDE DUO	DESERT DUO	MELON ORANGE DUO	LAVENDER DUO	PURE SKY DUO	
GREY FOG DUO	LIGHT JADE DUO	SAGE DUO	MILLENNIAL KHAKI DUO	FOREST GREEN DUO	WINE DUO	ELEPHANT GREY DUO	ASPHALT * DUO
HEATHER RED DUO	HEATHER PURPLE DUO	HEATHER ROYAL BLUE DUO	HEATHER NAVY DUO	HEATHER DARK GREEN DUO	HEATHER GREY * DUO	HEATHER MID GREY DUO	HEATHER ASPHALT DUO

* COLORES DISPONIBLES EN 4XL - 5XL / HEATHER MID GREY, HEATHER NAVY, HEATHER ASPHALT, HEATHER RED, HEATHER DARK GREEN, HEATHER ROYAL BLUE & HEATHER PURPLE:
60% ALGODÓN DE HILO DE MALLA CONTINUA (RING-SPUN) PRELAVADO - 40% POLIÉSTER / HEATHER GREY: 92% ALGODÓN DE HILO DE MALLA CONTINUA (RING-SPUN) PRELAVADO - 8% VISCOSA



VER MÁS
EN NUESTRO SITIO WEB

B&C #HOODIE /WOMEN WW 04W

80% algodón de hilo de malla continua (ring-spun) prelavado - 20% poliéster | FELPA FRANCESA
280 g/m² | XS - S - M - L - XL - 2XL - 3XL* | 5 unidades/bolsa & 20 unidades/caja



DUO COLORES EN DÚO

WHITE * DUO	BLACK PURE * DUO	NAVY BLUE * DUO	RED * DUO				
SOLAR YELLOW DUO	PURE ORANGE DUO	PINK FIZZ DUO	CANDY PINK DUO	HAWAIIAN BLUE DUO	ROYAL * DUO	RADIANT PURPLE DUO	KELLY GREEN DUO
PALE YELLOW DUO	PALE PINK DUO	NUDE DUO	DESERT DUO	MELON ORANGE DUO	LAVENDER DUO	PURE SKY DUO	
GREY FOG DUO	LIGHT JADE DUO	SAGE DUO	MILLENNIAL KHAKI DUO	FOREST GREEN DUO	WINE DUO	ELEPHANT GREY DUO	ASPHALT * DUO
HEATHER RED DUO	HEATHER PURPLE DUO	HEATHER ROYAL BLUE DUO	HEATHER NAVY DUO	HEATHER DARK GREEN DUO	HEATHER GREY * DUO	HEATHER MID GREY DUO	HEATHER ASPHALT DUO

* COLORES DISPONIBLES EN 4XL - 5XL / HEATHER MID GREY, HEATHER NAVY, HEATHER ASPHALT, HEATHER RED, HEATHER DARK GREEN, HEATHER ROYAL BLUE & HEATHER PURPLE:
60% ALGODÓN DE HILO DE MALLA CONTINUA (RING-SPUN) PRELAVADO - 40% POLIÉSTER / HEATHER GREY: 92% ALGODÓN DE HILO DE MALLA CONTINUA (RING-SPUN) PRELAVADO - 8% VISCOSA



#35 sorprendentes colores

La línea de sudaderas B&C # está disponible en 35 colores idénticos para hombre y mujer. Es lo que llamamos un #dúo perfecto. Sudadera clásica, esencial, limpia, minimalista y para cualquier ocasión **#universal**



Estilos sencillos
Gran imprimibilidad
Cambio de marca perfecto



#excellencia de impresión



Probada y aprobada para todas las técnicas de impresión estándar aplicables en algodón/poliéster **#beinspired**

#solución de marca fácil

Solución B&C No Label. Identificación directa de la talla mediante el chip de talla en el cuello **#personalíceme**



inspired tomorrow

PTA-APPROVED VEGAN

OEKO-TEX® CONFIDENCE IN TEXTILES STANDARD 100



Línea B&C inspire



TODOS LOS COLORES: CONTIENEN 20% POLYESTER RECICLADO RCS
HEATHER GREY: CONTIENEN 25% POLYESTER RECICLADO RCS
CERTIFICADO POR CONTROL UNION CONFORME A OCS STANDARD.
THE COTTON GROUP - CU1030092

ORGÁNICAS Y RECICLADAS

TEJIDO DE ALGODÓN POR AMBAS CARAS CON SUPERFICIE MUY SUAVE PARA OBTENER RESULTADOS DE IMPRESIÓN MAGNÍFICOS

Probada y aprobada para todas las técnicas de impresión aplicables en algodón. Superficie muy suave para obtener excelentes resultados de impresión.



APORTE VALOR A SU MENSAJE O COMUNICACIÓN



La letra del chip de talla es de color verde

La etiqueta está impresa en verde

SOLUCIÓN DE BRANDING SENCILLO: SOLUCIÓN B&C NO LABEL & ETIQUETA TEAR AWAY

No etiqueta de marca situada en el cuello y sólo un chip de talla. Para estilos de hombre y unisex, los chips de talla tienen un fondo negro, mientras que para la mujer tienen un fondo blanco. Etiqueta Tear Away (hecha de papel reciclado), con toda la información obligatoria según la normativa de la UE, en la costura lateral.



Nuestras sudaderas están fabricadas con fibras de Algodón Orgánico y Orgánico En Conversión cultivado sin pesticidas químicos, y utilizando mucha menos agua, y Poliéster Reciclado obtenido de botellas de plástico usadas.



Algodón
Orgánico En Conversión



Algodón **Orgánico**
con Certificado OCS



Poliéster **Reciclado**
con Certificado RCS

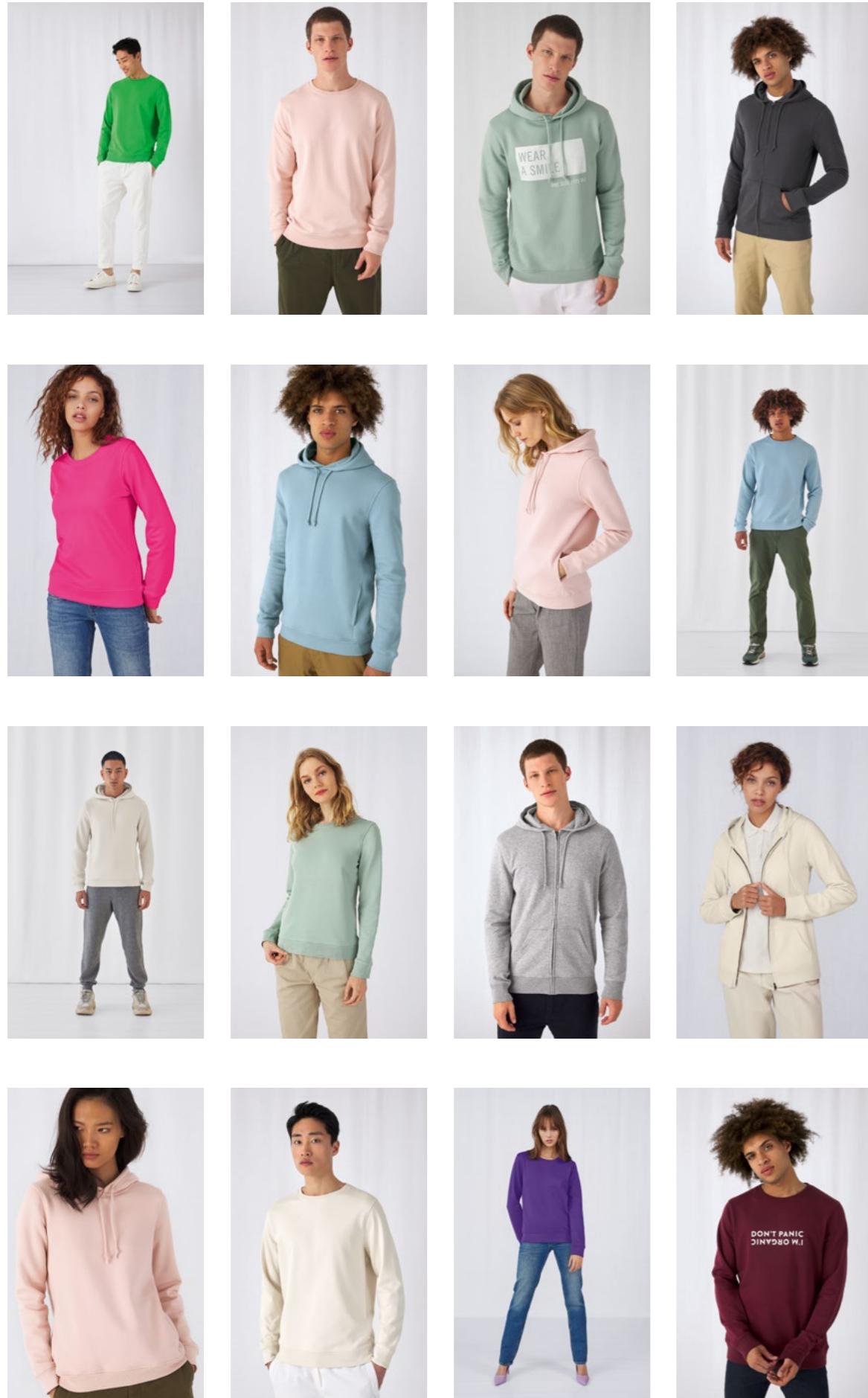


Cada sudadera recicla
5 botellas de plástico de 1,5 l

* CERTIFICADO POR CONTROL UNION CU 1030092



inspired tomorrow_°



B&C INSPIRE
HOODED_°



inspired tomorrow_°

¡Hola, soy orgánica y orgánica en conversión!

Estoy disponible en 6 estilos y 20 colores fascinantes. Soy muy suave y excepcionalmente imprimible.

21 COLORES

SORPRENDENTES COLORES EN DÚO, PARA HOMBRE Y MUJER

				       
WHITE	YELLOW FIZZ	PURE ORANGE	RED	
				
OFF WHITE	SOFT ROSE	MAGENTA PINK	RADIANT PURPLE	
				
LIME	SAGE	APPLE GREEN	FOREST GREEN	
				
BLUE FOG	ROYAL	NAVY BLUE	NAVY	
				
BURGUNDY	MOCHA	HEATHER GREY	ASPHALT	BLACK PURE

NUEVO COLOR

inspired tomorrow_°



VER MÁS
EN NUESTRO SITIO WEB

NUEVO COLOR

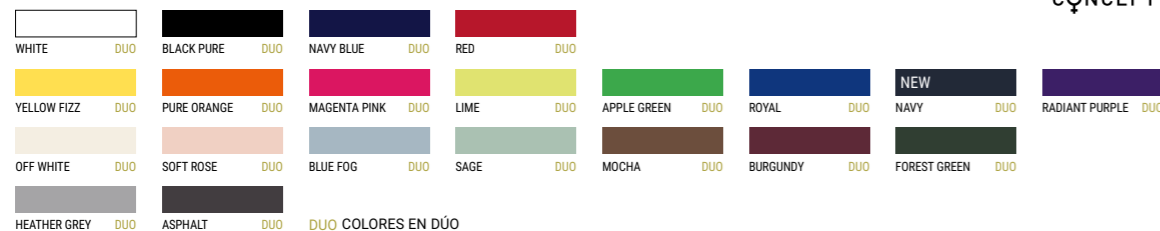
inspired tomorrow_°



VER MÁS
EN NUESTRO SITIO WEB

B&C INSPIRE CREW NECK_° WU 31B

80% Algodón peinado hilado en anillos - mezcla Orgánica, OCS y Orgánica En Conversión, **certificada** / 20% Poliéster Reciclado - **certificado** RCS | FELPA FRANCESA
280 g/m² | XS - S - M - L - XL - 2XL - 3XL | 5 unidades/bolsa & 30 unidades/caja

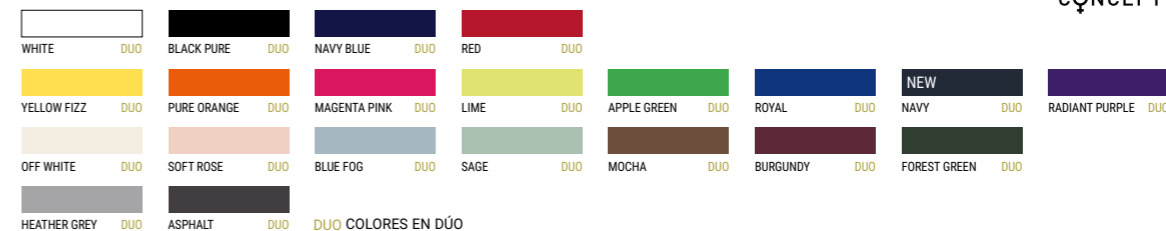


* 5% ALGODÓN DE CULTIVO ORGÁNICO OCS & ** 20% POLIÉSTER RECICLADO RCS CERTIFICADO POR CONTROL UNION CU 1030092

HEATHER GREY: 75% ALGODÓN PEINADO HILADO EN ANILLOS - MEZCLA ORGÁNICA, OCS Y ORGÁNICA EN CONVERSIÓN, **CERTIFICADA** / 21% POLIÉSTER RECICLADO - **CERTIFICADO** RCS - 4% VISCOSA

B&C INSPIRE CREW NECK /WOMEN_° WW 32B

80% Algodón peinado hilado en anillos - mezcla Orgánica, OCS y Orgánica En Conversión, **certificada** / 20% Poliéster Reciclado - **certificado** RCS | FELPA FRANCESA
280 g/m² | XS - S - M - L - XL - 2XL | 5 unidades/bolsa & 30 unidades/caja



* 5% ALGODÓN DE CULTIVO ORGÁNICO OCS & ** 20% POLIÉSTER RECICLADO RCS CERTIFICADO POR CONTROL UNION CU 1030092

HEATHER GREY: 75% ALGODÓN PEINADO HILADO EN ANILLOS - MEZCLA ORGÁNICA, OCS Y ORGÁNICA EN CONVERSIÓN, **CERTIFICADA** / 21% POLIÉSTER RECICLADO - **CERTIFICADO** RCS - 4% VISCOSA

NUEVO COLOR

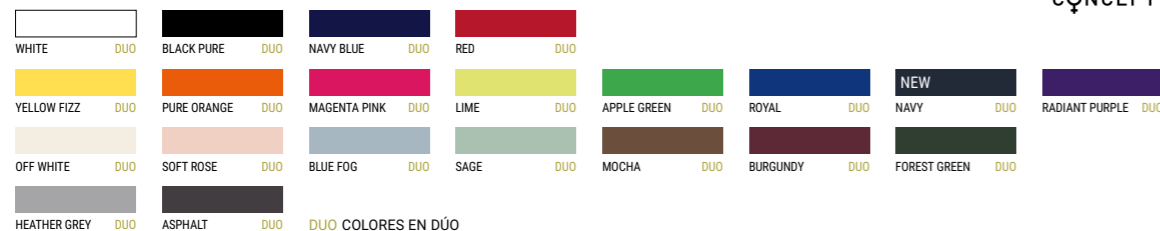
inspired tomorrow_°



VER MÁS
EN NUESTRO SITIO WEB

B&C INSPIRE HOODED_° WU 33B

80% Algodón peinado hilado en anillos - mezcla Orgánica, OCS y Orgánica En Conversión, **certificada** / 20% Poliéster Reciclado - **certificado** RCS | INTERIOR CARDADO
280 g/m² | XS - S - M - L - XL - 2XL - 3XL | 5 unidades/bolsa & 20 unidades/caja



* 5% ALGODÓN DE CULTIVO ORGÁNICO OCS & ** 20% POLIÉSTER RECICLADO RCS CERTIFICADO POR CONTROL UNION CU 1030092

HEATHER GREY: 75% ALGODÓN PEINADO HILADO EN ANILLOS - MEZCLA ORGÁNICA, OCS Y ORGÁNICA EN CONVERSIÓN, **CERTIFICADA** / 21% POLIÉSTER RECICLADO - **CERTIFICADO** RCS - 4% VISCOSA



NUEVO COLOR

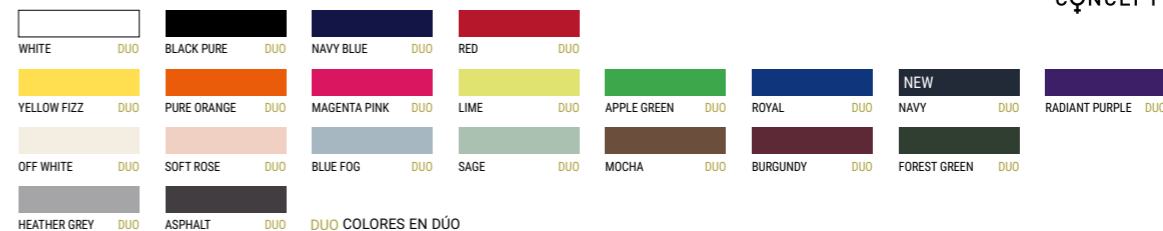
inspired tomorrow_°



VER MÁS
EN NUESTRO SITIO WEB

B&C INSPIRE HOODED /WOMEN_° WW 34B

80% Algodón peinado hilado en anillos - mezcla Orgánica, OCS y Orgánica En Conversión, **certificada** / 20% Poliéster Reciclado - **certificado** RCS | INTERIOR CARDADO
280 g/m² | XS - S - M - L - XL - 2XL | 5 unidades/bolsa & 20 unidades/caja



* 5% ALGODÓN DE CULTIVO ORGÁNICO OCS & ** 20% POLIÉSTER RECICLADO RCS CERTIFICADO POR CONTROL UNION CU 1030092

HEATHER GREY: 75% ALGODÓN PEINADO HILADO EN ANILLOS - MEZCLA ORGÁNICA, OCS Y ORGÁNICA EN CONVERSIÓN, **CERTIFICADA** / 21% POLIÉSTER RECICLADO - **CERTIFICADO** RCS - 4% VISCOSA



NUEVO COLOR

inspired tomorrow_°



VER MÁS
EN NUESTRO SITIO WEB

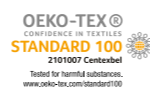
B&C INSPIRE ZIPPED HOOD_° WU 35B

80% Algodón peinado hilado en anillos - mezcla Orgánica, OCS y Orgánica En Conversión, **certificada** / 20% Poliéster Reciclado - **certificado** RCS | FELPA FRANCESA
280 g/m² | XS - S - M - L - XL - 2XL - 3XL | 5 unidades/bolsa & 20 unidades/caja



* 5% ALGODÓN DE CULTIVO ORGÁNICO OCS & ** 20% POLIÉSTER RECICLADO RCS CERTIFICADO POR CONTROL UNION CU 1030092

HEATHER GREY: 75% ALGODÓN PEINADO HILADO EN ANILLOS - MEZCLA ORGÁNICA, OCS Y ORGÁNICA EN CONVERSIÓN, **CERTIFICADA** / 21% POLIÉSTER RECICLADO - **CERTIFICADO** RCS - 4% VISCOSA



NUEVO COLOR

inspired tomorrow_°



VER MÁS
EN NUESTRO SITIO WEB

B&C INSPIRE ZIPPED HOOD /WOMEN_° WW 36B

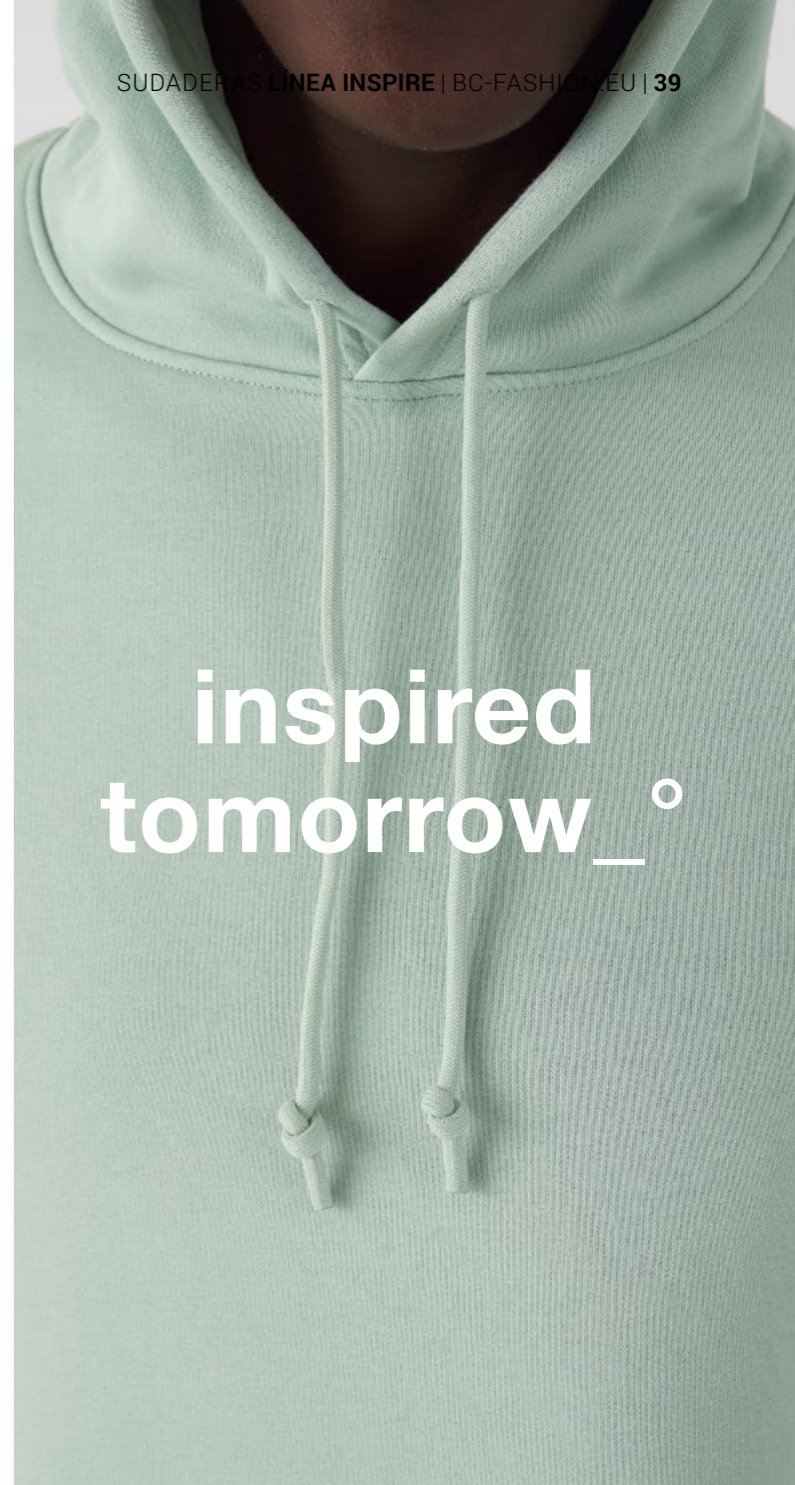
80% Algodón peinado hilado en anillos - mezcla Orgánica, OCS y Orgánica En Conversión, **certificada** / 20% Poliéster Reciclado - **certificado** RCS | FELPA FRANCESA
280 g/m² | XS - S - M - L - XL - 2XL | 5 unidades/bolsa & 20 unidades/caja



* 5% ALGODÓN DE CULTIVO ORGÁNICO OCS & ** 20% POLIÉSTER RECICLADO RCS CERTIFICADO POR CONTROL UNION CU 1030092

HEATHER GREY: 75% ALGODÓN PEINADO HILADO EN ANILLOS - MEZCLA ORGÁNICA, OCS Y ORGÁNICA EN CONVERSIÓN, **CERTIFICADA** / 21% POLIÉSTER RECICLADO - **CERTIFICADO** RCS - 4% VISCOSA





ROYAL

La sudadera de lujo y Respetuoso con el medioambiente, gracias a su excepcional suavidad, estilo moderno e imprimibilidad suprema, ofrece 21 increíbles colores y una amplia gama de tallas.

La mejor sudadera.



Sudaderas B&C Royal





Elegante, lujosa
y cómoda

ROYAL



21 COLORES

SORPRENDENTES COLORES EN DÚO, PARA HOMBRE Y MUJER

inspired tomorrow_°



{ AIZ - APPROVED VEGAN }

OEKO-TEX®
STANDARD 100
1501003 Certikel
Tested for harmful substances.
www.oeko-tex.com/standard100

DUO CONCEPT



WHITE



YELLOW FIZZ



PURE ORANGE



RED



GREY FOG



SOFT ROSE



MAGENTA PINK



DARK CHERRY



AQUA GREEN



KHAKI



BOTTLE GREEN



RADIANT PURPLE



PURE SKY



NORDIC BLUE



ROYAL



NAVY BLUE



NAVY



HEATHER GREY



HEATHER MID GREY



ASPHALT



BLACK PURE



B&C KING CREW NECK_°

* AL ELEGIR NUESTROS PRODUCTOS DE ALGODÓN B&C ROYAL, ESTÁ APOYANDO NUESTRA APUESTA EN LA MISIÓN DE BETTER COTTON. ESTE PRODUCTO ES OBTENIDO MEDIANTE UN SISTEMA DE BALANCE DE MASAS Y, POR TANTO, PUEDEN NO CONTENER BETTER COTTON. PARA MÁS INFORMACIÓN SOBRE BETTER COTTON Y SU FANTÁSTICA MISIÓN, VISITE BETTERCOTTON.ORG

ROYAL

SUPREMAMENTE MODERNA

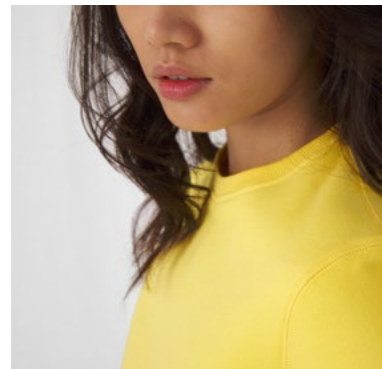
CAPA EXTERIOR DE 100% ALGODÓN PEINADO CON TACTO DE MELOCOTÓN MUY SUAVE

DUO CONCEPT

{ PETA-APPROVED VEGAN }



inspired tomorrow_°



/La mejor sudadera de calidad.

/ De lujo, excepcionalmente suave y supremamente moderno.

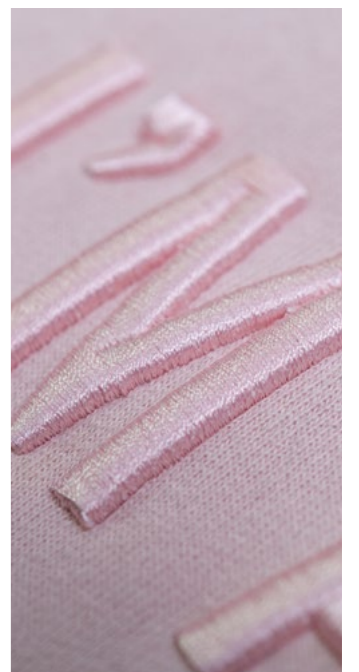
/ Capa exterior de 100% algodón peinado con tacto de melocotón muy suave.

B&C ROYAL PST

LA MEJOR SUPERFICIE DE IMPRESIÓN



VISIBILMENTE MÁS IMPRIMIBLE
ROYAL
PST
EXTERIOR 100% ALGODÓN



Superficie muy lisa, suave y uniforme para un resultado perfecto de decoración.

Superficie excelente para imprimir, gracias al uso de algodón peinado 100% en el exterior (tecnología B&C PST).

Superficie muy suave y uniforme para obtener excelentes resultados de impresión.

Probada y aprobada para todas las técnicas de impresión aplicables en algodón.

Plegada en la caja para facilitar el proceso de decoración.



NUEVO COLOR

inspired tomorrow_°

ROYAL



VER MÁS
EN NUESTRO SITIO WEB

NUEVO COLOR

inspired tomorrow_°

ROYAL



VER MÁS
EN NUESTRO SITIO WEB

B&C KING CREW NECK_° WU 01K

80% de algodón más sostenible, hilado en anillos, **peinado** - 20% de poliéster | INTERIOR CARDADO
280 g/m² | XS - S - M - L - XL - 2XL - 3XL - 4XL* | 5 unidades/bolsa & 30 unidades/caja



* COLORES DISPONIBLES EN 4XL / ** PARA MÁS INFORMACIÓN SOBRE BETTER COTTON Y SU FANTÁSTICA MISIÓN, VISITE BETTERCOTTON.ORG
HEATHER GREY: 75% DE ALGODÓN MÁS SOSTENIBLE, HILADO EN ANILLOS, PEINADO - 21% DE POLIÉSTER - 4% VISCOSA
HEATHER MID GREY: 60% DE ALGODÓN MÁS SOSTENIBLE, HILADO EN ANILLOS, PEINADO - 40% DE POLIÉSTER



Al elegir nuestros productos de algodón de la línea **B&C ROYAL**, está apoyando nuestra apuesta en la misión de **Better Cotton**.



*** ESTE PRODUCTO ES OBTENIDO MEDIANTE UN SISTEMA DE BALANCE DE MASAS POR LO QUE PUEDE NO CONTENER BETTER COTTON

B&C QUEEN CREW NECK_° WW 01Q

80% de algodón más sostenible, hilado en anillos, **peinado** - 20% de poliéster | INTERIOR CARDADO
280 g/m² | XS - S - M - L - XL - 2XL - 3XL* | 5 unidades/bolsa & 30 unidades/caja



* COLORES DISPONIBLES EN 3XL / ** PARA MÁS INFORMACIÓN SOBRE BETTER COTTON Y SU FANTÁSTICA MISIÓN, VISITE BETTERCOTTON.ORG
HEATHER GREY: 75% DE ALGODÓN MÁS SOSTENIBLE, HILADO EN ANILLOS, PEINADO - 21% DE POLIÉSTER - 4% VISCOSA
HEATHER MID GREY: 60% DE ALGODÓN MÁS SOSTENIBLE, HILADO EN ANILLOS, PEINADO - 40% DE POLIÉSTER



Al elegir nuestros productos de algodón de la línea **B&C ROYAL**, está apoyando nuestra apuesta en la misión de **Better Cotton**.



*** ESTE PRODUCTO ES OBTENIDO MEDIANTE UN SISTEMA DE BALANCE DE MASAS POR LO QUE PUEDE NO CONTENER BETTER COTTON

NUEVO COLOR

inspired tomorrow_°

ROYAL



VER MÁS
EN NUESTRO SITIO WEB

NUEVO COLOR

inspired tomorrow_°

ROYAL



VER MÁS
EN NUESTRO SITIO WEB

B&C KING HOODED_° WU 02K

80% de algodón más sostenible, hilado en anillos, **peinado** - 20% de poliéster | INTERIOR CARDADO
280 g/m² | XS - S - M - L - XL - 2XL - 3XL - 4XL* | 5 unidades/bolsa & 20 unidades/caja



* COLORES DISPONIBLES EN 4XL / ** PARA MÁS INFORMACIÓN SOBRE BETTER COTTON Y SU FANTÁSTICA MISIÓN, VISITE BETTERCOTTON.ORG

HEATHER GREY: 75% DE ALGODÓN MÁS SOSTENIBLE, HILADO EN ANILLOS, PEINADO - 21% DE POLIÉSTER - 4% VISCOSA
HEATHER MID GREY: 60% DE ALGODÓN MÁS SOSTENIBLE, HILADO EN ANILLOS, PEINADO - 40% DE POLIÉSTER



Al elegir nuestros productos de algodón de la línea **B&C ROYAL**, está apoyando nuestra apuesta en la misión de **Better Cotton**.



*** ESTE PRODUCTO ES OBTENIDO MEDIANTE UN SISTEMA DE BALANCE DE MASAS POR LO QUE PUEDE NO CONTENER BETTER COTTON

B&C QUEEN HOODED_° WW 02K

80% de algodón más sostenible, hilado en anillos, **peinado** - 20% de poliéster | INTERIOR CARDADO
280 g/m² | XS - S - M - L - XL - 2XL - 3XL* | 5 unidades/bolsa & 20 unidades/caja



* COLORES DISPONIBLES EN 3XL / ** PARA MÁS INFORMACIÓN SOBRE BETTER COTTON Y SU FANTÁSTICA MISIÓN, VISITE BETTERCOTTON.ORG

HEATHER GREY: 75% DE ALGODÓN MÁS SOSTENIBLE, HILADO EN ANILLOS, PEINADO - 21% DE POLIÉSTER - 4% VISCOSA
HEATHER MID GREY: 60% DE ALGODÓN MÁS SOSTENIBLE, HILADO EN ANILLOS, PEINADO - 40% DE POLIÉSTER



Al elegir nuestros productos de algodón de la línea **B&C ROYAL**, está apoyando nuestra apuesta en la misión de **Better Cotton**.



*** ESTE PRODUCTO ES OBTENIDO MEDIANTE UN SISTEMA DE BALANCE DE MASAS POR LO QUE PUEDE NO CONTENER BETTER COTTON

NUEVO COLOR

inspired tomorrow_°

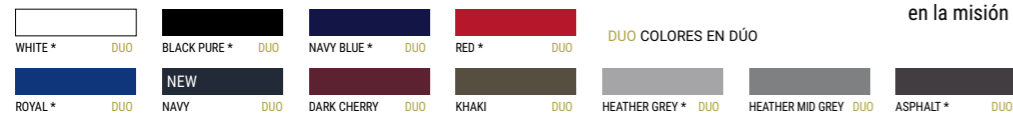
ROYAL



VER MÁS
EN NUESTRO SITIO WEB

B&C KING ZIPPED HOOD_° WU 03K

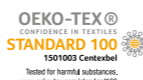
80% de algodón más sostenible, hilado en anillos, **peinado** -
20% de poliéster | INTERIOR CARDADO
280 g/m² | XS - S - M - L - XL - 2XL - 3XL - 4XL* | 5 unidades/bolsa & 20 unidades/caja



* COLORES DISPONIBLES EN 4XL / ** PARA MÁS INFORMACIÓN SOBRE BETTER COTTON Y SU FANTÁSTICA MISIÓN, VISITE BETTERCOTTON.ORG
HEATHER GREY: 75% DE ALGODÓN MÁS SOSTENIBLE, HILADO EN ANILLOS, PEINADO - 21% DE POLIÉSTER - 4% VISCOSA
HEATHER MID GREY: 60% DE ALGODÓN MÁS SOSTENIBLE, HILADO EN ANILLOS, PEINADO - 40% DE POLIÉSTER



Al elegir nuestros productos de algodón de la línea **B&C ROYAL**, está apoyando nuestra apuesta en la misión de **Better Cotton**.



*** ESTE PRODUCTO ES OBTENIDO MEDIANTE UN SISTEMA DE BALANCE DE MASAS POR LO QUE PUEDE NO CONTENER BETTER COTTON

NUEVO COLOR

inspired tomorrow_°

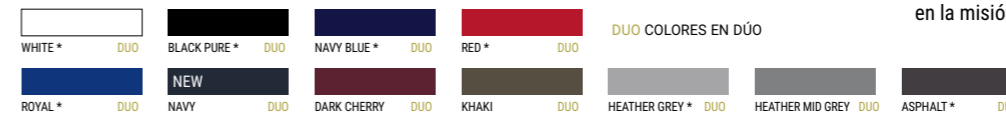
ROYAL



VER MÁS
EN NUESTRO SITIO WEB

B&C QUEEN ZIPPED HOOD_° WW 03Q

80% de algodón más sostenible, hilado en anillos, **peinado** -
20% de poliéster | INTERIOR CARDADO
280 g/m² | XS - S - M - L - XL - 2XL - 3XL* | 5 unidades/bolsa & 20 unidades/caja



* COLORES DISPONIBLES EN 3XL / ** PARA MÁS INFORMACIÓN SOBRE BETTER COTTON Y SU FANTÁSTICA MISIÓN, VISITE BETTERCOTTON.ORG
HEATHER GREY: 75% DE ALGODÓN MÁS SOSTENIBLE, HILADO EN ANILLOS, PEINADO - 21% DE POLIÉSTER - 4% VISCOSA
HEATHER MID GREY: 60% DE ALGODÓN MÁS SOSTENIBLE, HILADO EN ANILLOS, PEINADO - 40% DE POLIÉSTER



Al elegir nuestros productos de algodón de la línea **B&C ROYAL**, está apoyando nuestra apuesta en la misión de **Better Cotton**.



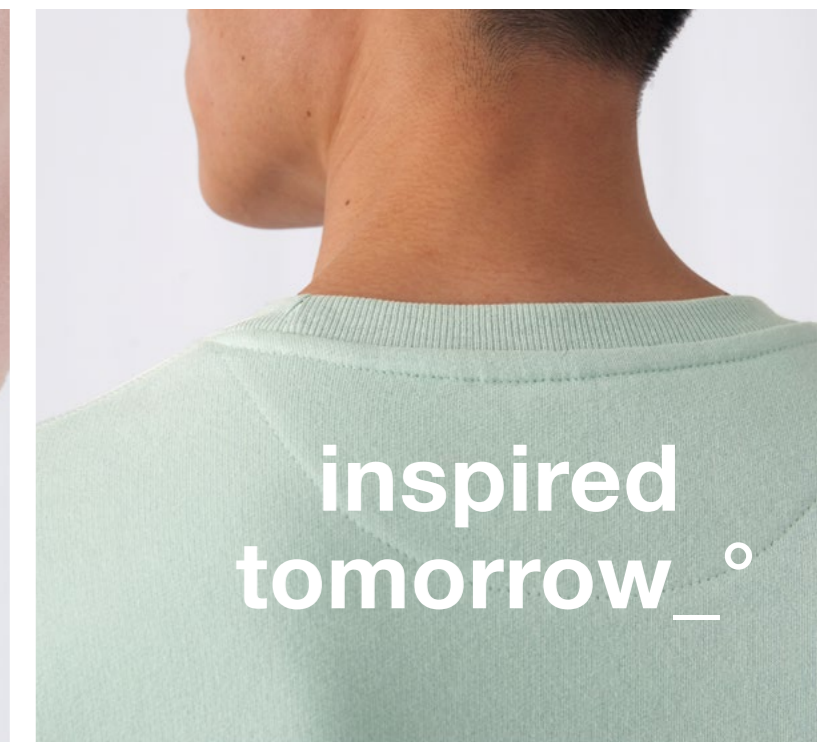
*** ESTE PRODUCTO ES OBTENIDO MEDIANTE UN SISTEMA DE BALANCE DE MASAS POR LO QUE PUEDE NO CONTENER BETTER COTTON



ROYAL

VISIBLY MORE PRINTABLE
ROYAL
PST
OUTER 100% COTTON

b better
cotton™



inspired
tomorrow_°



Sudaderas B&C PST

Excepcional capacidad de impresión del algodón y resistencia del poliéster.

Imprimibilidad perfecta, gran aspecto, durabilidad y más comodidad son las cualidades naturales de las sudaderas B&C PST.

Gracias al tejido de doble cara de algodón 100% peinado de malla continua, cada sudadera PST de B&C tiene un aspecto mate de primera calidad, una sensación suave al tacto, excelente resistencia a las bolitas y máxima comodidad.

OEKO-TEX®
CONFIDENCE IN TEXTILES
STANDARD 100
1501003 Certexbel
Tested for harmful substances.
www.oeko-tex.com/standard100

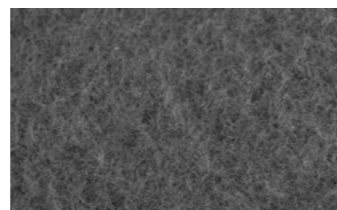
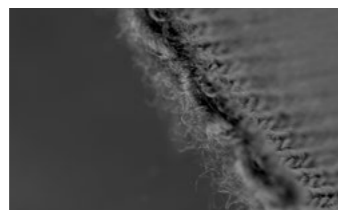
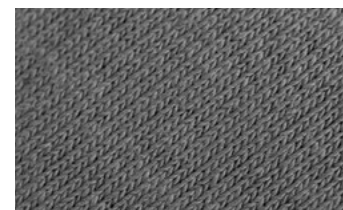


DUO
CONCEPT

Sudaderas B&C PST

B&C Perfect Sweat Technology

Las sudaderas PST tienen su capa exterior de 100% algodón peinado de alta calidad que ofrece una capacidad de impresión perfecta, un tacto excelente y una durabilidad insuperable.



La capa externa

Capa 100% algodón con aspecto y sensación de lujo, superficie de impresión mejorada y excelente resistencia a las bolitas.

Enlace entre las 2 capas

Un filamento de poliéster continuo para una estabilidad excelente tras los lavados.

La capa interna

Mezcla de poliéster y algodón peinado para mayor comodidad y resistencia.



IMPRIMIBILIDAD EXCELENTE

Imprima una sudadera B&C PST igual que imprimiría una camiseta 100% algodón

¡Gracias a la excepcional imprimibilidad del algodón de PST y a su superficie suave, imprima nuestra sudadera B&C PST como una camiseta clásica de algodón peinado 100%!

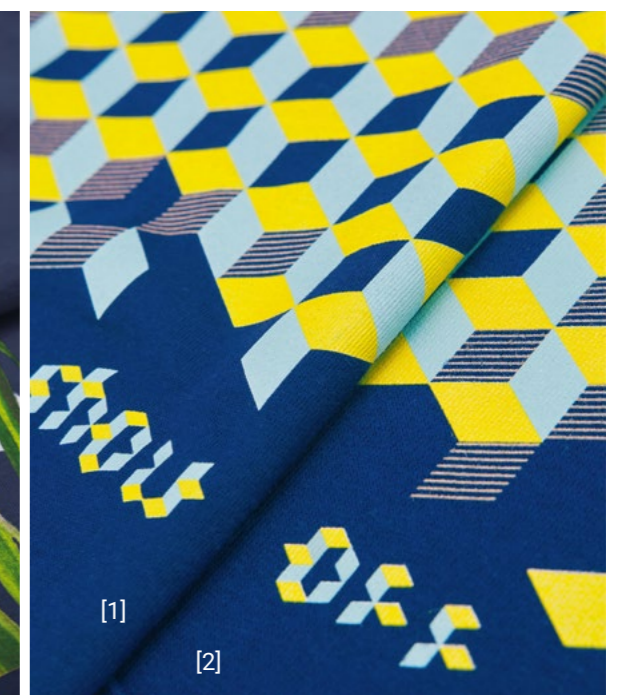
^ ESTAMPACIÓN CON PLASTISOL 8 COLORES



[1]

[2]

v ESTAMPACIÓN CON PLASTISOL 3 COLORES



[1]

[2]

Que aparece aquí: [1] Camiseta B&C Inspire T /men & [2] Sudadera B&C Hooded

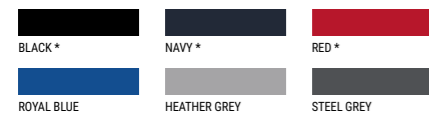


VER MÁS
EN NUESTRO SITIO WEB

B&C HOODED WU 620

PST/ Perfect Sweat Technology

80% algodón **peinado** de hilo de malla continua (ring-spun) - 20% poliéster | Bajo índice de encogimiento | INTERIOR cardado
280 g/m² | 2XS - XS - S - M - L - XL - 2XL - 3XL* | 5 unidades/bolsa & 20 unidades/caja



* COLORES DISPONIBLES EN 3XL / EXISTE DE UNISEX - KIDS



VER MÁS
EN NUESTRO SITIO WEB

B&C SET IN WU 600

PST/ Perfect Sweat Technology

80% algodón **peinado** de hilo de malla continua (ring-spun) - 20% poliéster | Bajo índice de encogimiento | INTERIOR cardado
280 g/m² | S - M - L - XL - 2XL - 3XL* | 5 unidades/bolsa & 30 unidades/caja



* COLORES DISPONIBLES EN 3XL / EXISTE DE UNISEX - KIDS



VER MÁS
EN NUESTRO SITIO WEB

B&C OPEN HEM WM 610

PST/ Perfect Sweat Technology

80% algodón **peinado** de hilo de malla continua (ring-spun) - 20% poliéster | Bajo índice de encogimiento | INTERIOR cardado
280 g/m² | S - M - L - XL - 2XL | 5 unidades/bolsa & 30 unidades/caja



VER MÁS
EN NUESTRO SITIO WEB

B&C SPIDER /MEN WM 646

PST/ Perfect Sweat Technology

80% algodón **peinado** de hilo de malla continua (ring-spun) - 20% poliéster | Bajo índice de encogimiento | INTERIOR cardado
280 g/m² | S - M - L - XL - 2XL - 3XL | 5 unidades/bolsa & 20 unidades/caja

